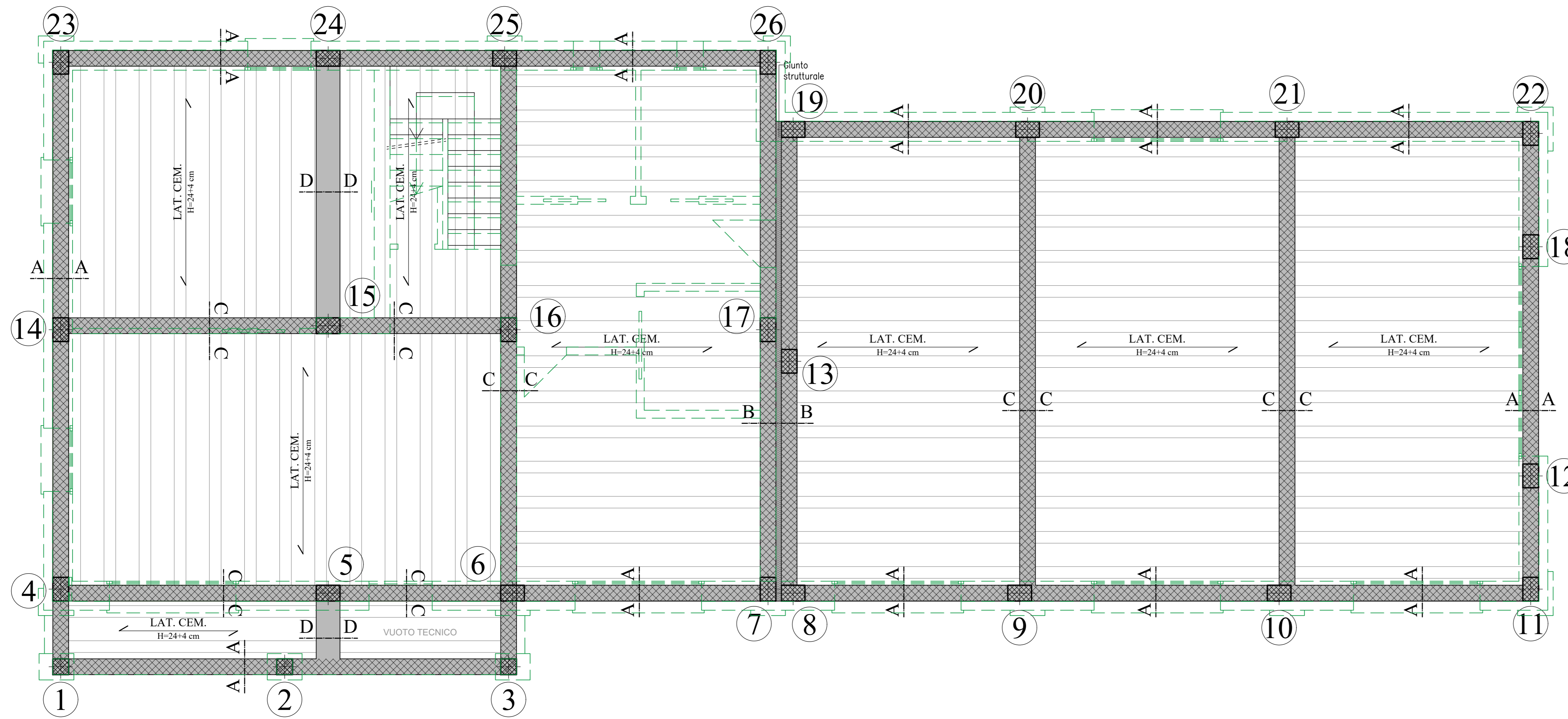
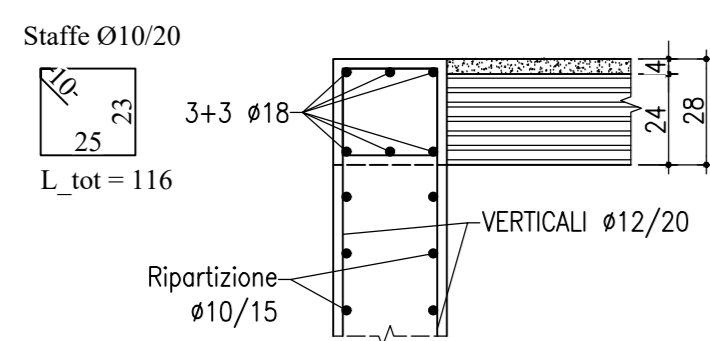


Nota: il presente elaborato grafico è relativo ai soli aspetti strutturali. Per la definizione degli aspetti di dettaglio (quali, ad esempio, aperture, tamponamenti, finitura) si rimanda agli elaborati architettonici

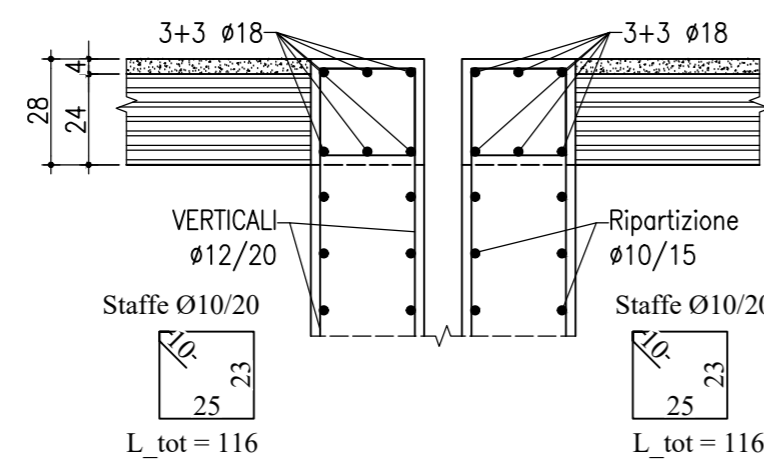


Pianta piano seminterrato - PRIMO IMPALCATO
Scala 1:50

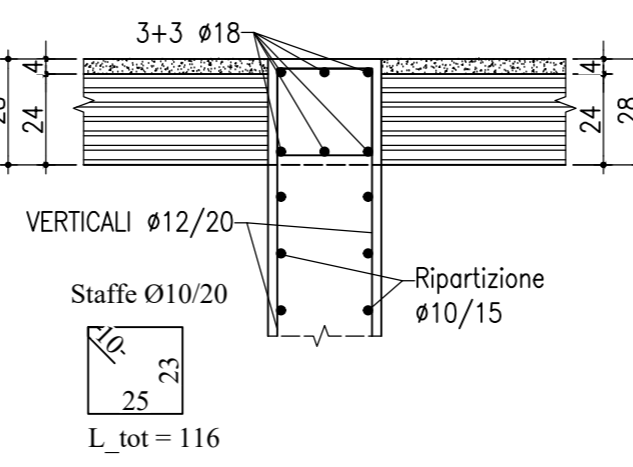
Sez. A-A
Scala 1:20



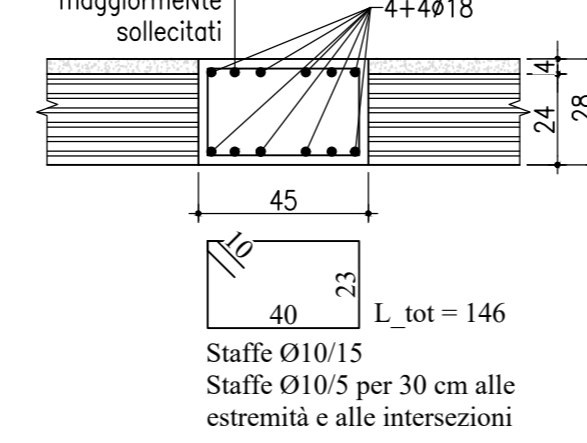
Sez. B-B
Scala 1:20



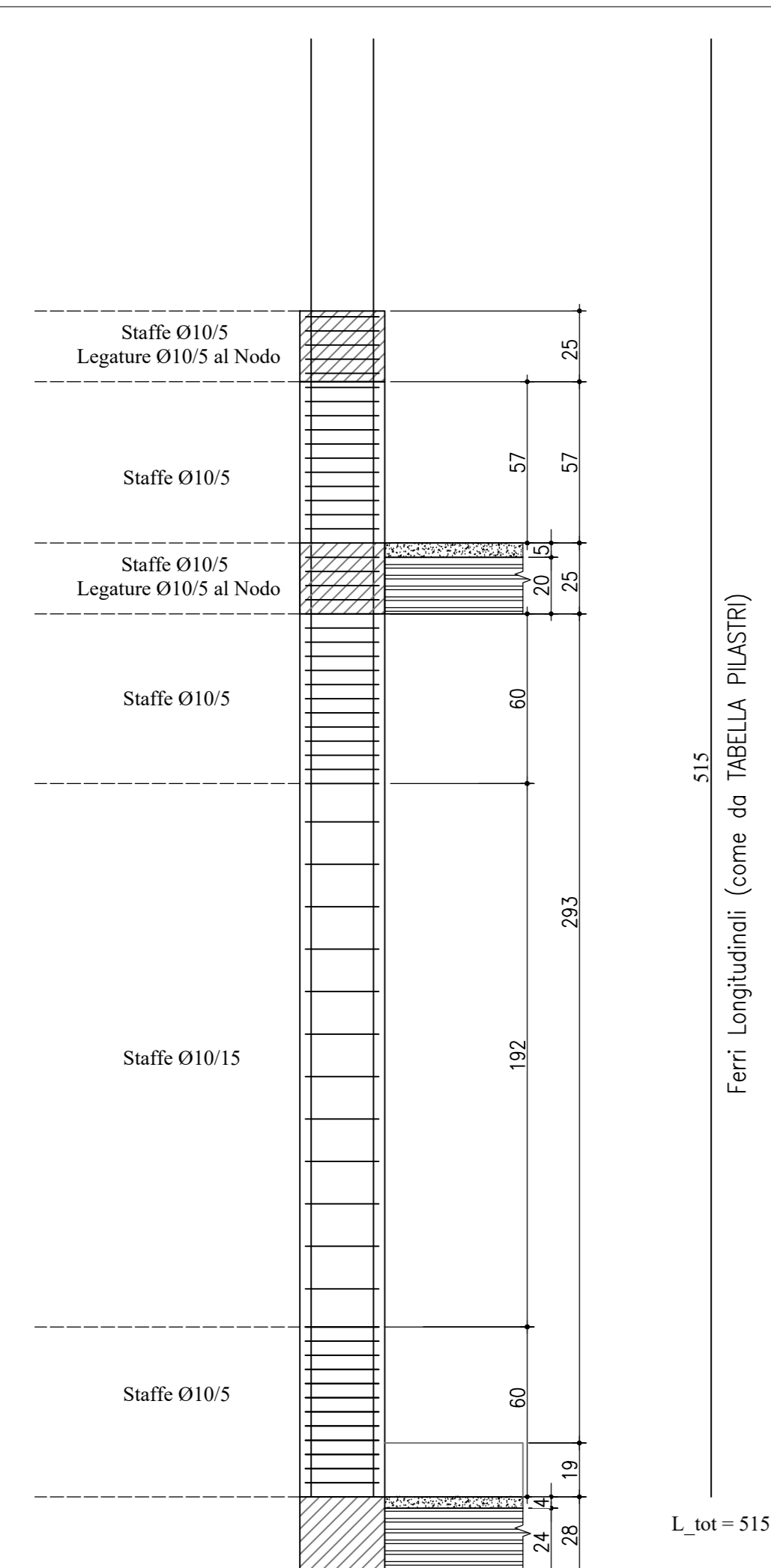
Sez. C-C
Scala 1:20



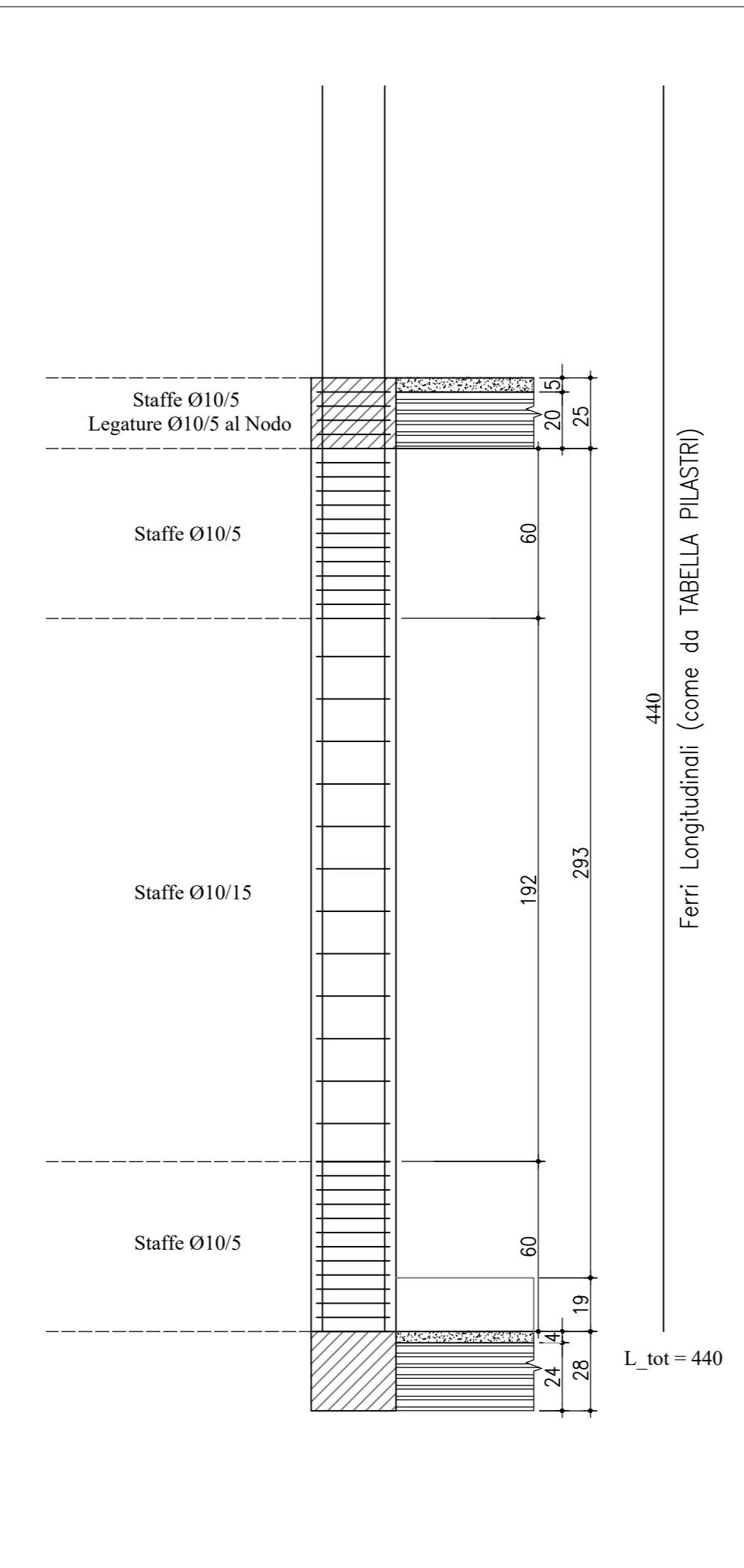
Sez. D-D
Scala 1:20



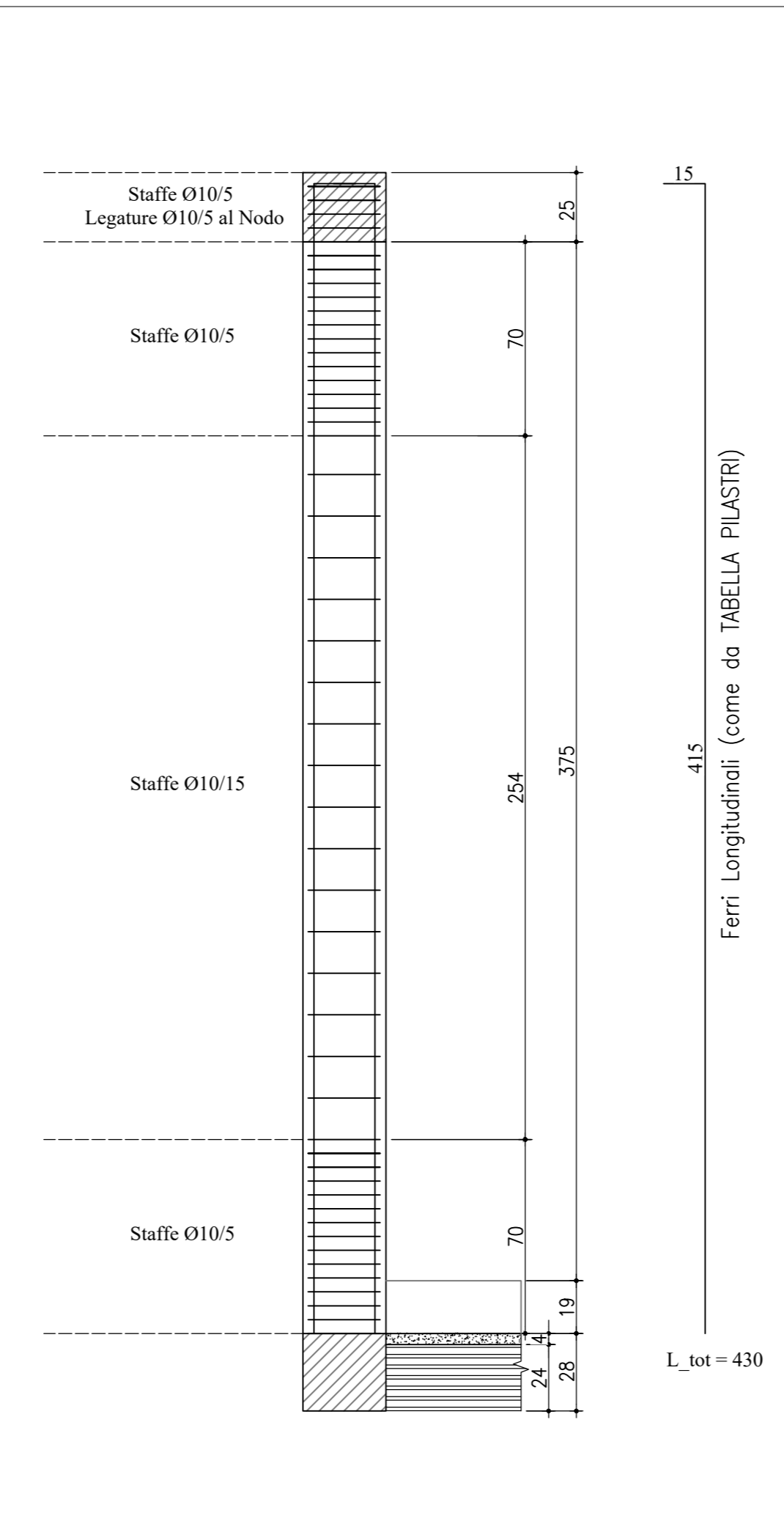
Pilastro Tipo da I Impalcato a Copertura Bassa N° 6-19
Scala 1:20



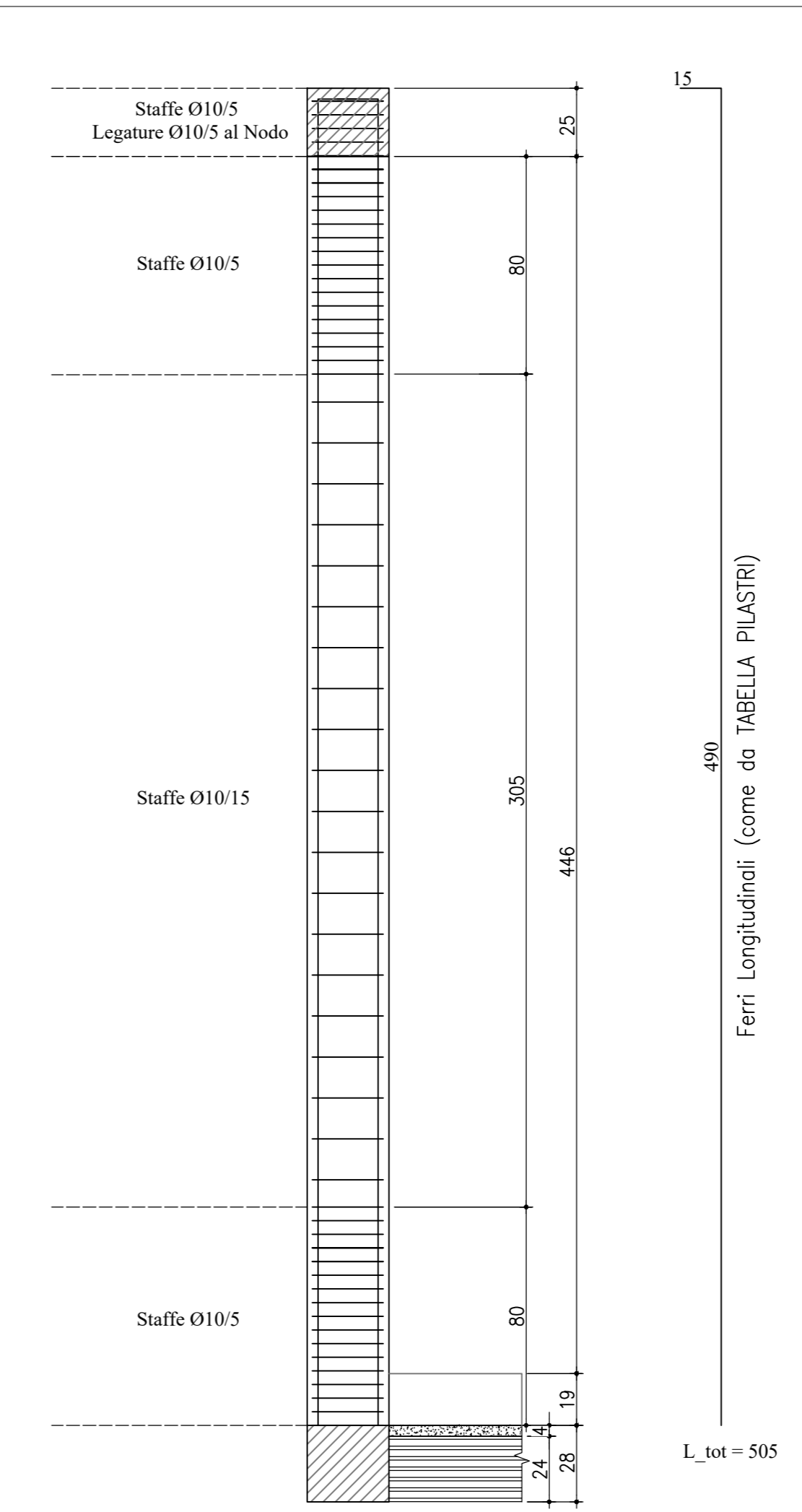
Pilastro Tipo da I impalcato al II impalcato N° 6-12-13-14-18-19-20-21-22-23-24
Scala 1:20



Pilastro Tipo da I impalcato a copertura bassa N° 2-3-4-9-10-11
Scala 1:20

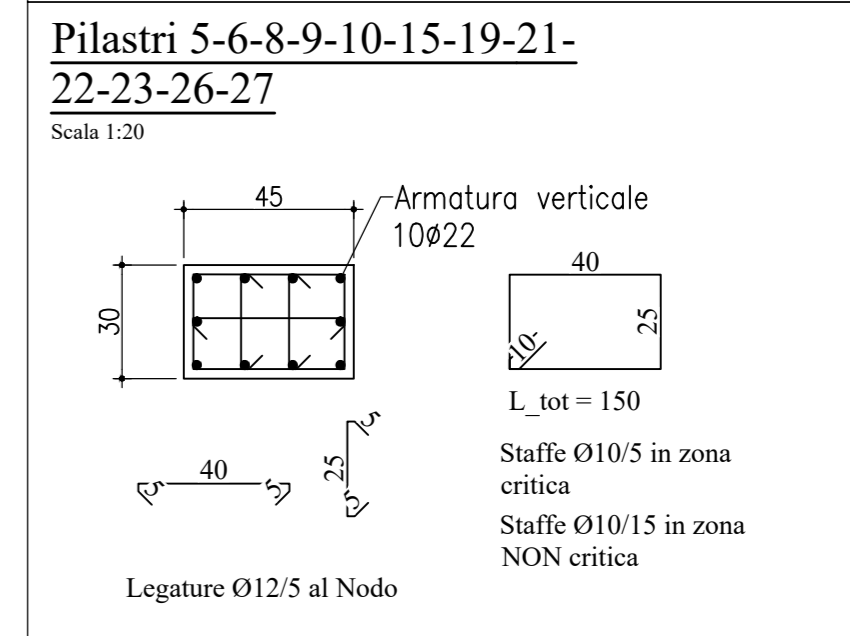
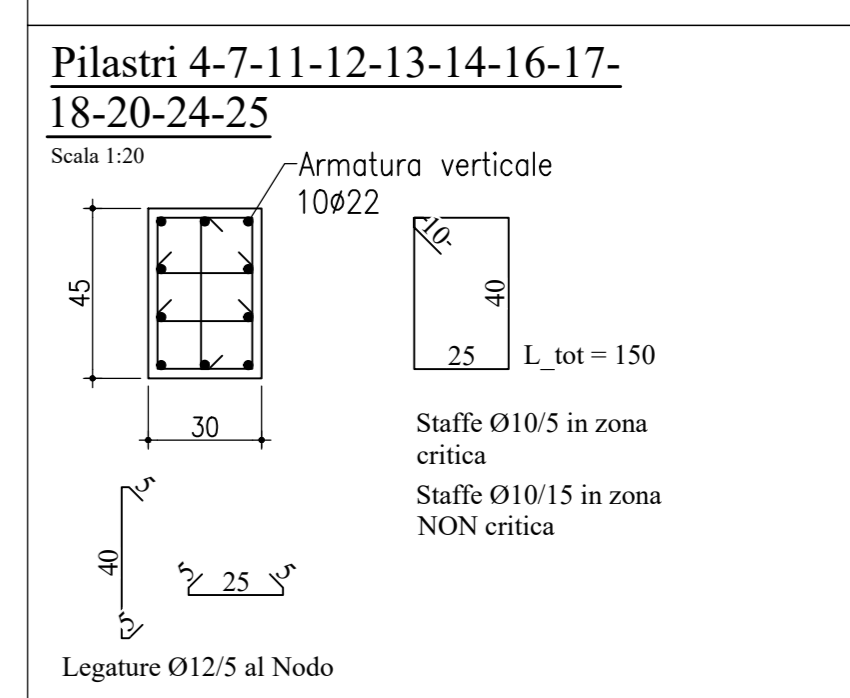
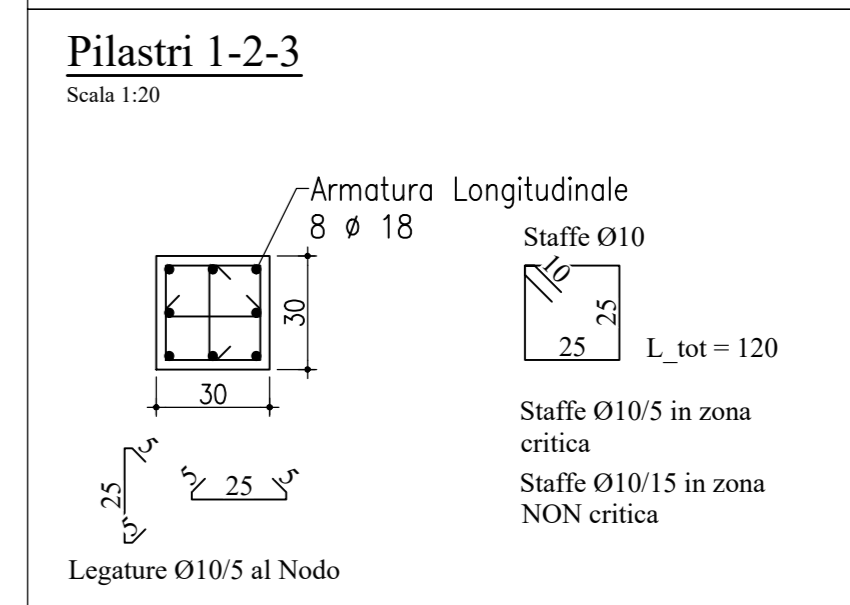


Pilastro Tipo da I Impalcato a Copertura Bassa N° 2-3-4-9-10-11
Scala 1:20



LEGENDA	
	Tratteggio c.a.
	Muratura in c.a.
	Pilastri in c.a.
	Traccia architettonico
	Solaio latero cementizio

Tabella pilastri da 1° impalcato a 2° impalcato / copertura bassa



COMUNE DI TOANO
Provincia di Reggio Emilia
Corso Trieste, n° 65 - 42010 Toano - Tel 0522 805178 - Fax 0522 805542
E-mail: edilizia@comune.toano.re.it - PEC: comune.toano@legaimail.it

BANDO RIGENERAZIONE URBANA 2021 (BANDO RU21)
L.R. 24/2017 "Disciplina regionale sulla tutela e l'uso del territorio"
LINEA B: contributi destinati al recupero integrale di un immobile e del suo contesto nell'ambito di progetti di rigenerazione urbana consolidati e di più ampio respiro, che prevedano l'inserimento di nuove funzioni.

Progetto per la realizzazione di uno spazio per la comunità: L'Ex cinema parrocchiale di Quara.
Via Conte Sasso, n°32
Foglio 63 - Mappale 581 - Subalterni 3 e 4
CUP: F78I21002520006

Progettista architettonico e strutturale:
Ing. Lucio Iotti
via G. Bizet, n°3 - 42123
Reggio Emilia (RE)

Ufficio Tecnico del comune di Toano
Responsabile: Geom. Bondi Erica
E-mail: lavoripubblici@comune.toano.re.it
Tel. 0522 805110 (Int. 8)