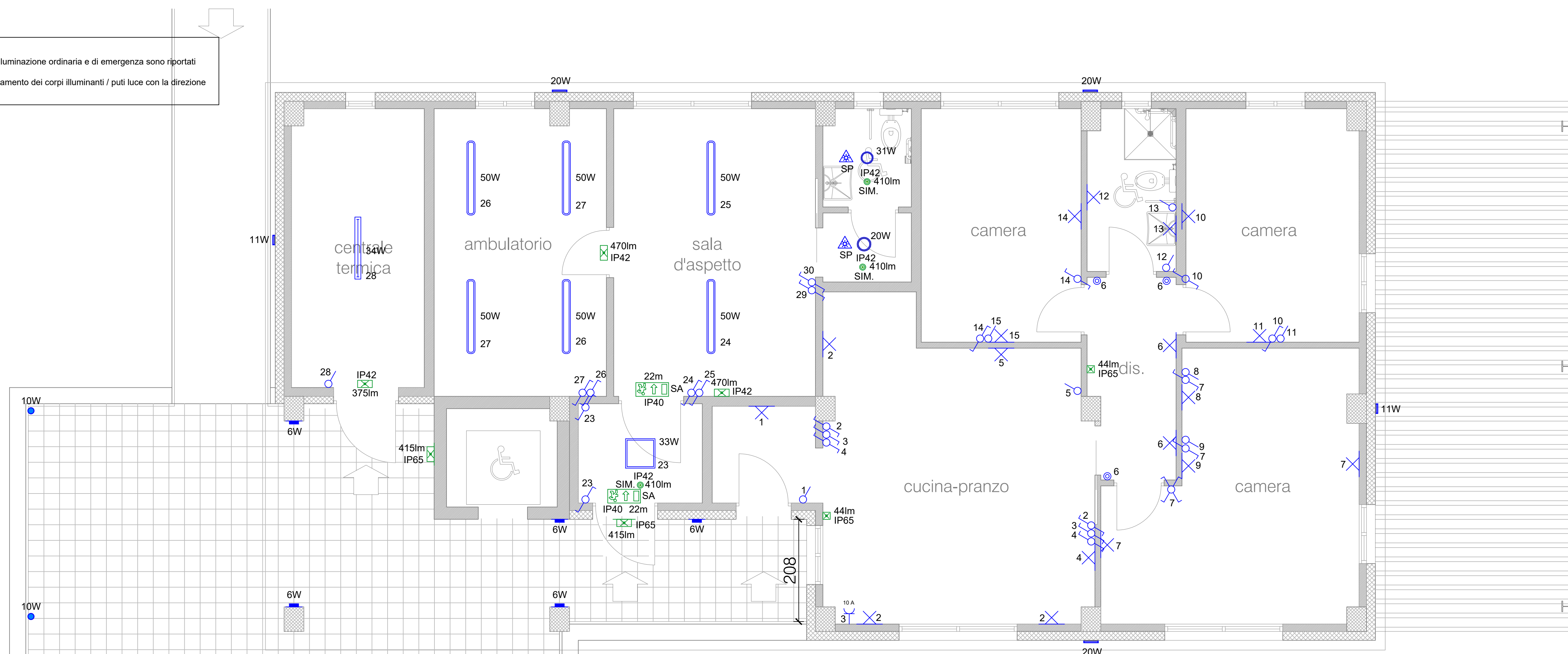


NOTA BENE
I particolari costruttivi relativi agli impianti di illuminazione ordinaria e di emergenza sono riportati nell'apposito elaborato E3.8.
In fase di opera, verificare il corretto posizionamento dei corpi illuminanti / punti luce con la direzione lavori.

NON VALIDO AI FINI
ARCHITETTONICI



LEGENDA DEI SIMBOLI

410lm IP42 SIM.		Corpo illuminante di emergenza tipo Linergy VE 1328 VIALED IP42 BIANCO 410LM 2H SE/SA ENERGY TEST Simmetrica o similare
410lm IP42 ASIM.		Corpo illuminante di emergenza tipo Linergy VE 1328 VIALED IP42 BIANCO 410LM 2H SE/SA ENERGY TEST Asimmetrica o similare
650lm IP65 SIM.		Corpo illuminante di emergenza tipo Linergy VA1301 VIALED IP65 BIANCO 650LM 2H SE ENERGY TEST Simmetrica o similare
470lm IP42		Corpo illuminante di emergenza tipo Linergy PR1317 PRODIGY 470LM 1H SE IP42 ENERGY TEST ALTO FLUSSO o similare
IP42 375lm		Corpo illuminante di emergenza tipo Linergy PR1315 PRODIGY 375LM 1,5H SE IP42 ENERGY TEST ALTO FLUSSO o similare
IP65 415lm		Corpo illuminante di emergenza tipo Linergy CW1303 CRISTAL WALL 415LM 1H SE IP65 ENERGY TEST o similare
22m SA IP40		Corpo illuminante di emergenza tipo Linergy LV1301 LYRA EVO 22M 1H SE/SA IP40 ENERGY TEST o similare
44lm IP65		Corpo illuminante di emergenza tipo Linergy MG1001 MINI GLASS 44LM 2H SE/SA IP65 STANDARD o similare

LEGENDA DEI SIMBOLI

	Interruttore unipolare in cassetta ad incasso
	Deviatore unipolare in cassetta ad incasso
	Invertitore unipolare in cassetta ad incasso
	Pulsante unipolare in cassetta ad incasso
	Presse 2P+T 10 A in cassetta ad incasso
	Punto luce
	Punto luce a parete
	Rivelatore di presenza per montaggio a soffitto tipo B.E.G. PD9-M-1C-SDB-IP65-DE o similare

LEGENDA DEI SIMBOLI

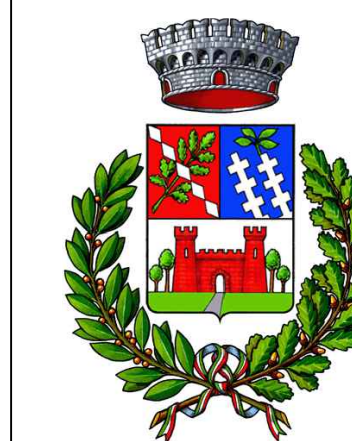
20W		Corpo illuminante tipo PIL QUASAR 30 M 20W o similare
11W		Corpo illuminante tipo PIL QUASAR 20 M 11W o similare
6W		Corpo illuminante tipo PIL QUASAR 10 2WB 6W o similare

LEGENDA DEI SIMBOLI

33W		Corpo illuminante tipo Disano 840 - LED Panel - UGR<19 - CRI>90 150208-00 33W o similare
47W		Corpo illuminante tipo Disano 840 - LED Panel - UGR<19 - CRI>90 150211-00 47W o similare
50W		Corpo illuminante tipo 3F Filippi 1861 - 03F 44W/940 L1506 50W o similare
34W		Corpo illuminante tipo Disano 963 - Hydro LED - High Performance 164764-00 34W o similare
20W		Corpo illuminante tipo Fosnova Eco Lex 3 - DIP SWITCH 22173713-00 20W o similare
31W		Corpo illuminante tipo Fosnova Eco Lex 4 - DIP SWITCH 22173714-00 31W o similare

LEGENDA DEI SIMBOLI

10W		Corpo illuminante tipo PIL DROP 28 LED 16W o similare
10W		Corpo illuminante tipo PIL STILO+MIDI BASIC 10W o similare



Comune di Toano
Provincia di Reggio Emilia

corso Trieste, 65
42010 Toano (RE)
tel. 0522 805110 - fax 0522 805542
protocollo@comune.toano.re.it

progettazione

Studio Togninelli ingegneria

restauro e consolidamento - ingegneria statica - calcoli strutturali - progettazione - sicurezza

ing. Gianluca Togninelli
ing. Marco Iattici Romei

via Aldo Moro, 2/a
42035 Castelvetro nel Mugello (RE)
tel. 0522 1170329
info@studiotogninelli.it



progetto

**realizzazione di nuova struttura sociale
di comunità da adibire a centro socio
riabilitativo semiresidenziale per disabili
"Erica" e centro di terapia
occupazionale "Labor"**

PNRR M5C3 LINEA DI INTERVENTO 1.1.1
CUP: F75E22000300006

cod. protocollo pratica
2022/018

committente
Comune di Toano

RUP e responsabile del servizio
geom. Erica Bondi

progettista, CSP, DL, DLS e CSE
ing. Gianluca Togninelli

elaborato

**tavola di progetto:
Planimetria impianto illuminazione
ordinaria e di emergenza piano primo**

tavola

E3.4

scale

1:50

rev data
00 nov/2023